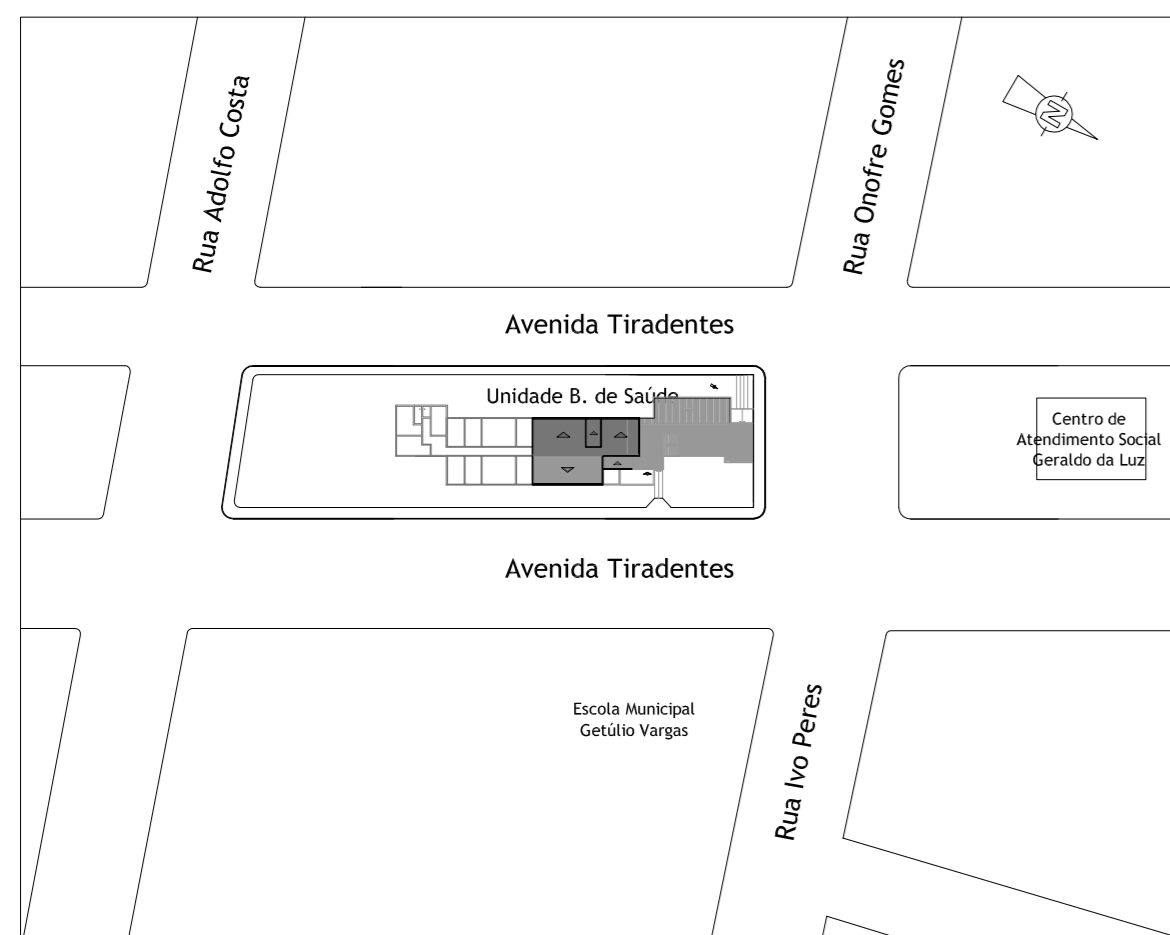
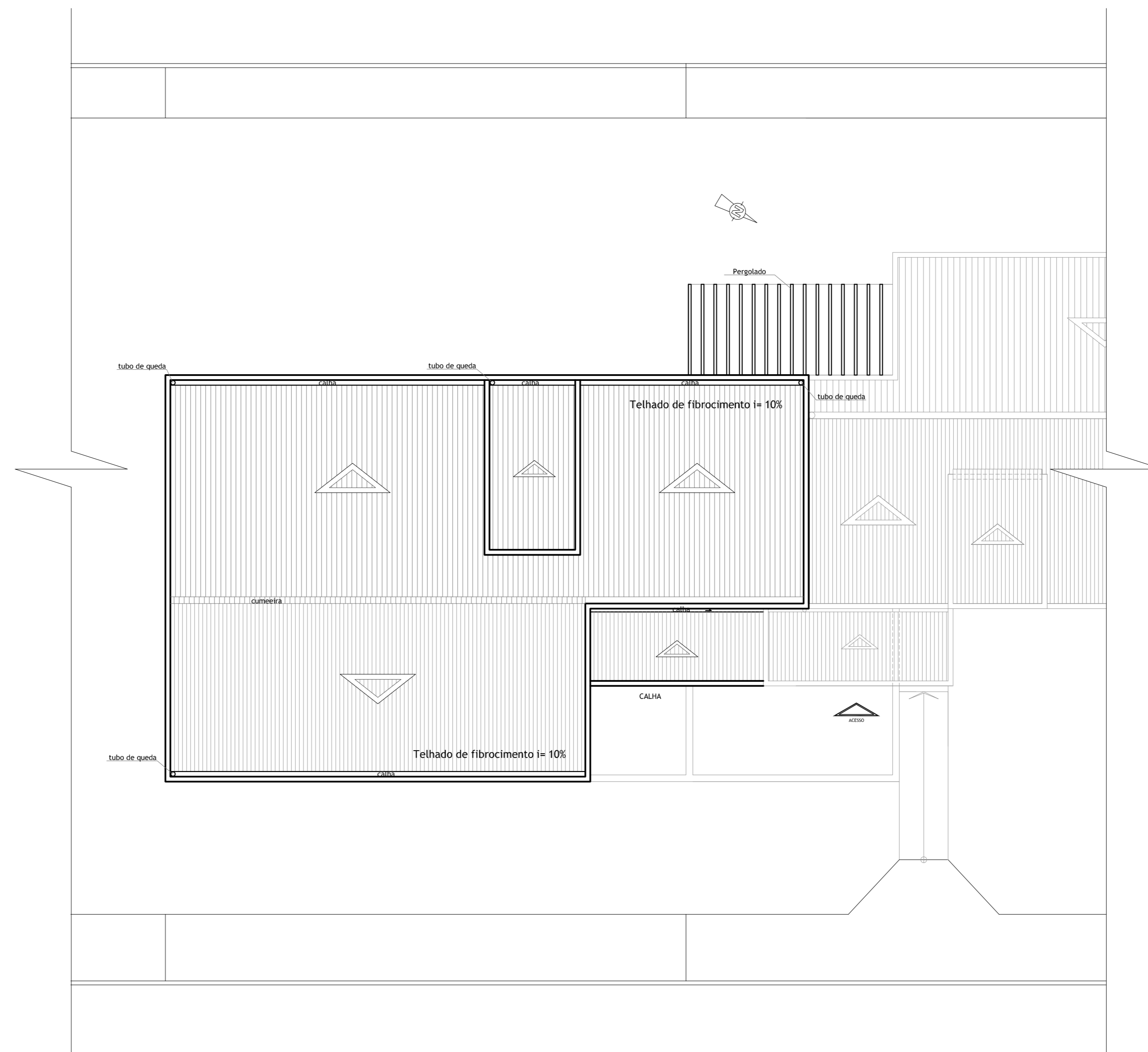


UNIDADE BÁSICA DE SAÚDE
Área construída = 208,87m²



PLANTA DE SITUAÇÃO



PLANTA DE COBERTURA / LOCALIZAÇÃO

Esc.: 1/100



Prefeitura Municipal de Pedro Osório - RS
 Secretaria Municipal de Planejamento,
 Desenvolvimento Econômico e Projetos
 Praça dos Ferroviantos s/nº Centro, Pedro Osório/RS - CEP 96.360-000
 Fones: 53 3255 1299 - Fax 53 32551406
 E-mail:gabineteppmpo@gmail.com



PROJETO/ RECURSO:	CONSTRUÇÃO UNIDADE BÁSICA DE SAÚDE MINISTÉRIO DA SAÚDE / FUNDO NACIONAL DA SAÚDE	REF.:	
LOCAL:	BAIRRO BRASÍLIA - PEDRO OSÓRIO		
TIPO DE PROJETO:	PLANTA DE COBERTURA / SITUAÇÃO/LOCAL./PLUVIAL	02	
COORDENADORA:	ARQ. MIRIAM R. QUEVEDO - CREA RS 140904		
EQUIPE DE PROJETO:	ARQ. MILTON MARCOLIN - CREA RS 82906 ARQ. VINÍCIUS FERNANDES - CREA RS 156311 ARQ. ALINE RICARDI - CREA RS 153520		
ÁREA: 198,30 m ²	ESCALA: INDICADA	DATA: 05/2012	DES.: Aline Ricardi / Vinicius Fernandes