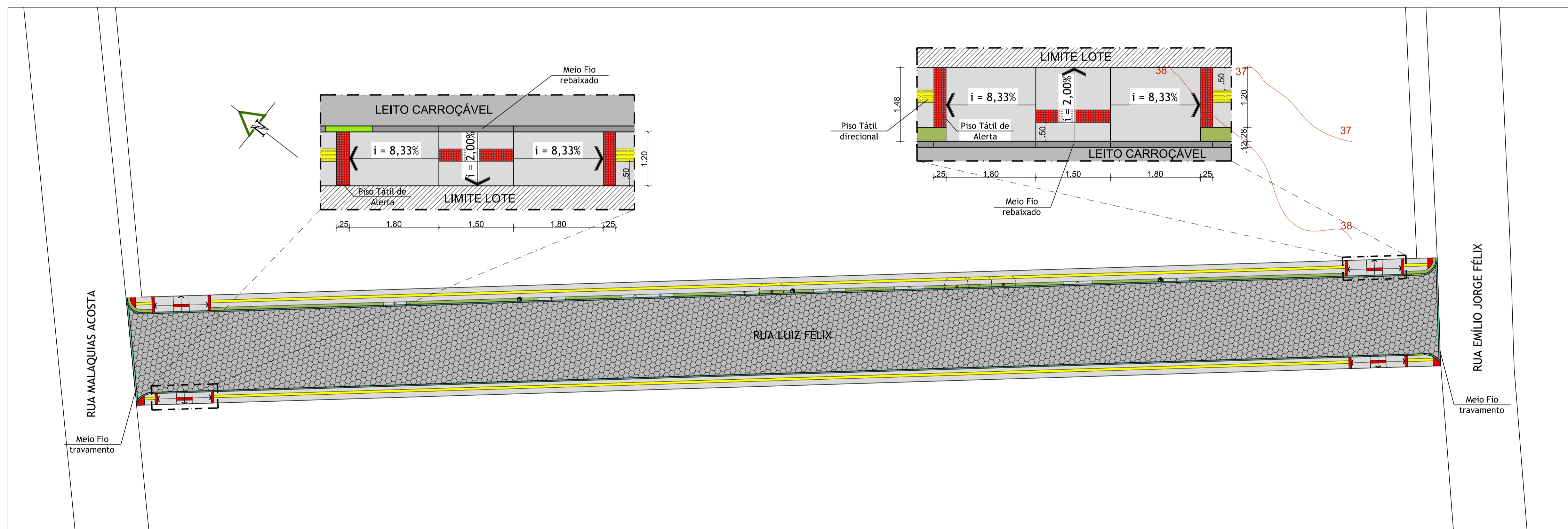


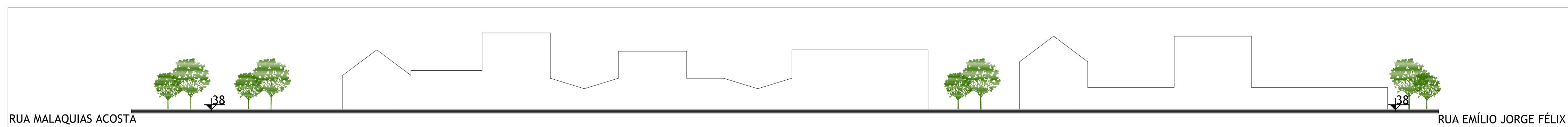
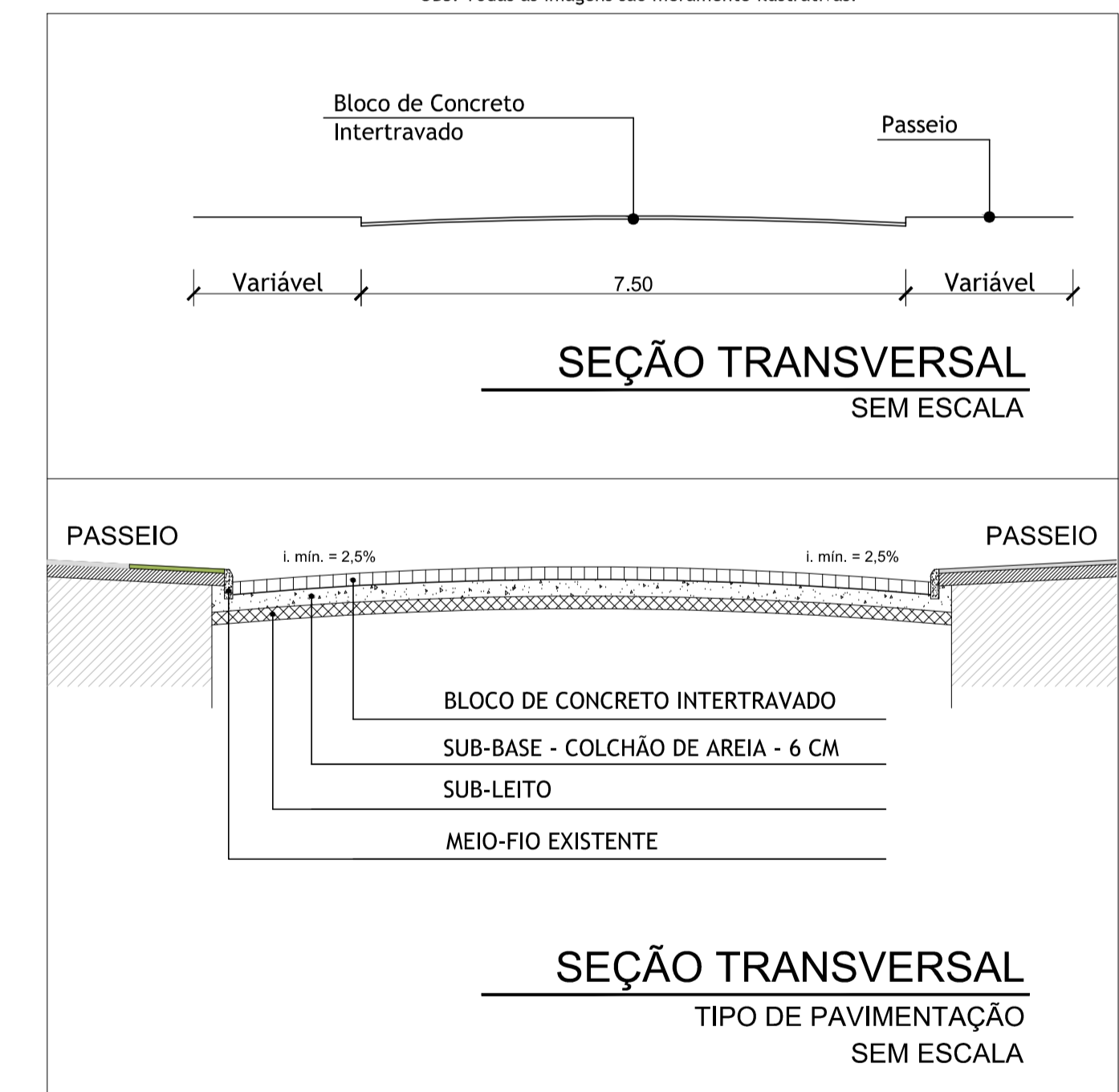
PLANTA BAIXA - EXISTENTE
RUA LUIZ FÉLIX
ESC.:1/250

LEGENDA EXISTENTE		
Representação Gráfica	Tipo	Características
	Vegetação Existente	Manter
	Vegetação Existente	Remover
	Poste de Rede Elétrica	Manter
	Telefone Público	Manter
	Forração com Grama	Manter
	Passeio em Areia	Calçar
	Faixa Carroçável	Pavimentar
	Meio-Fio	Manter
	Pedra Irregular Existente Pav. Saibro Existente	Manter
LEGENDA PROJETADO		
Representação Gráfica	Tipo	Características
	Passeio em Concreto	Passeio em Concreto, 20MPa
	Meio-Fio de Concreto	Meio-Fio Pré-Moldado 12x15x30x100cm
	Bloco de Concreto	Bloco de Concreto Tipo Unistein, 8cm, 35MPa
	Rampa de Acessibilidade	Concreto Não Estrutural, 5cm
	Piso tátil de alerta	25x25cm
	Piso tátil direcional	25x25cm
	Meio-Fio tipo boca de lobo	Meio-Fio Pré-Moldado

OBS: Todas as imagens são meramente ilustrativas.



PLANTA BAIXA - PROJETADO
RUA LUIZ FÉLIX
ESC.:1/250



CORTE LONGITUDINAL
RUA LUIZ FÉLIX
ESC.:1/250



Prefeitura Municipal de Pedro Osório/RS
Secretaria Municipal de Coordenação e Planejamento

Praça dos Ferrovários s/nº Centro, Pedro Osório/RS - CEP 96360-000
Fone: 53 3255-1299 - Fax: 53 3255-1406
E-mail: planejamento@pedroosorio.rs.gov.br

PROGRAMA:	PLANEJAMENTO URBANO	REF.:
LOCAL:	RUAS SARGENTO ANAÑA, WILMAR AFONSO GARRES E LUIZ FÉLIX - BAIRRO PARAÍSO - PEDRO OSÓRIO/RS	
TIPO DE PROJETO:	PAVIMENTAÇÃO EM VIAS DO BAIRRO PARAÍSO	
CARACTERÍSTICAS:	P. BAIXAS RUA LUIZ FÉLIX	
RESPONSÁVEL TEC.:		

ÁREA:	1.143,79m²	ESCALA:	1/250	DATA:	05/2017	DESENHO:	SABRINA ROCHA
-------	------------	---------	-------	-------	---------	----------	---------------

06