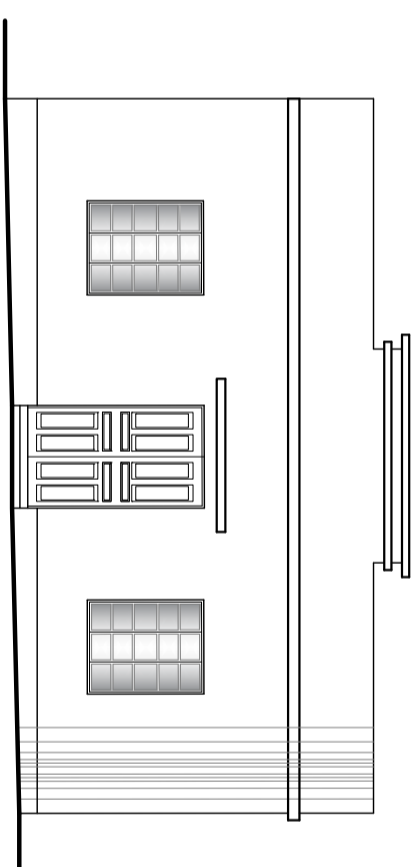
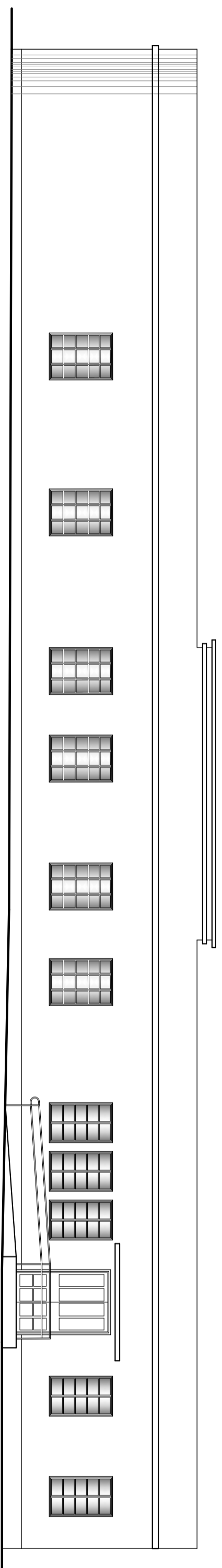


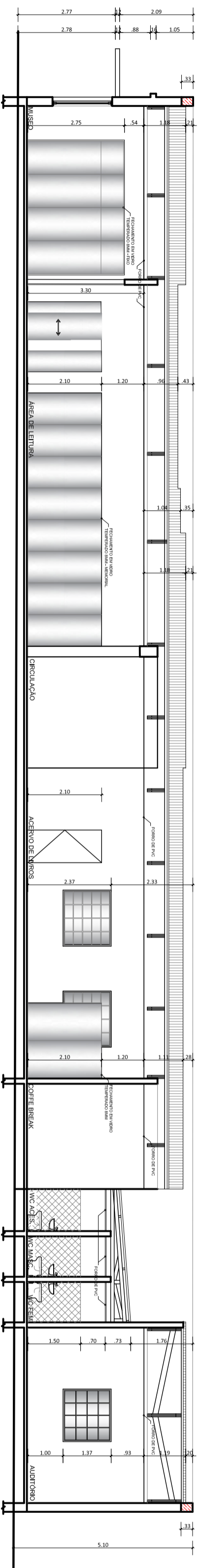
CORTE AA'
ESC.:1/50



F 01 - FACHADA LESTE
ESC.:1/50



F 02 - FACHADA SUL
ESC.:1/50



CORTE BB'
ESC.:1/50

LEGENDA

██████████	PARTE A CONSTRUIR
██████████	PARTE A REMOVER
██████████	PROTEÇÃO A REMOVER

 <p>Prefeitura Municipal de Pedro Osório/RS Secretaria Municipal de Coordenação e Planejamento Praça das Ferrovias s/nº Centro, Pedro Osório/RS - CEP 96360-000 Fone: (51) 3411-1100 E-mail: gabalnet@pedroosorio.rs.gov.br</p>		REF.:
PROGRAMA: SECULIMINISTÉRIO DA CULTURA - EMENDAS PARLAMENTARES 2020 - ENTES PÚBLICOS LOCAL: RUA ARROIO GRANDE, N.º47, BARRIO CENTRO		
TIPO DE PROJETO:PROJETO DE REFORMA DO CENTRO CULTURAL		
CARACTERÍSTICAS: COBERTURA - PROPOSTO E EXISTENTE		
RESPONSÁVEL TÉCNICO: ARO. DIESCO LOPES - CAU/RS A119164-0		
SECRETÁRIO: JOÃO CARLO OLIVEIRA		
EQUIPE DE PROJETO: ARO. DIESCO LOPES - CAU/RS A119164-0 ENG. NATHALIA RODRIGUES - CREA/RS 234827 TÉC. EM EDI. CAROLINA SOUZA		
ÁREA: 0	ESCALA: 1/75	DATA: 08/2021
DESENHO: DIESCO LOPES		
05		